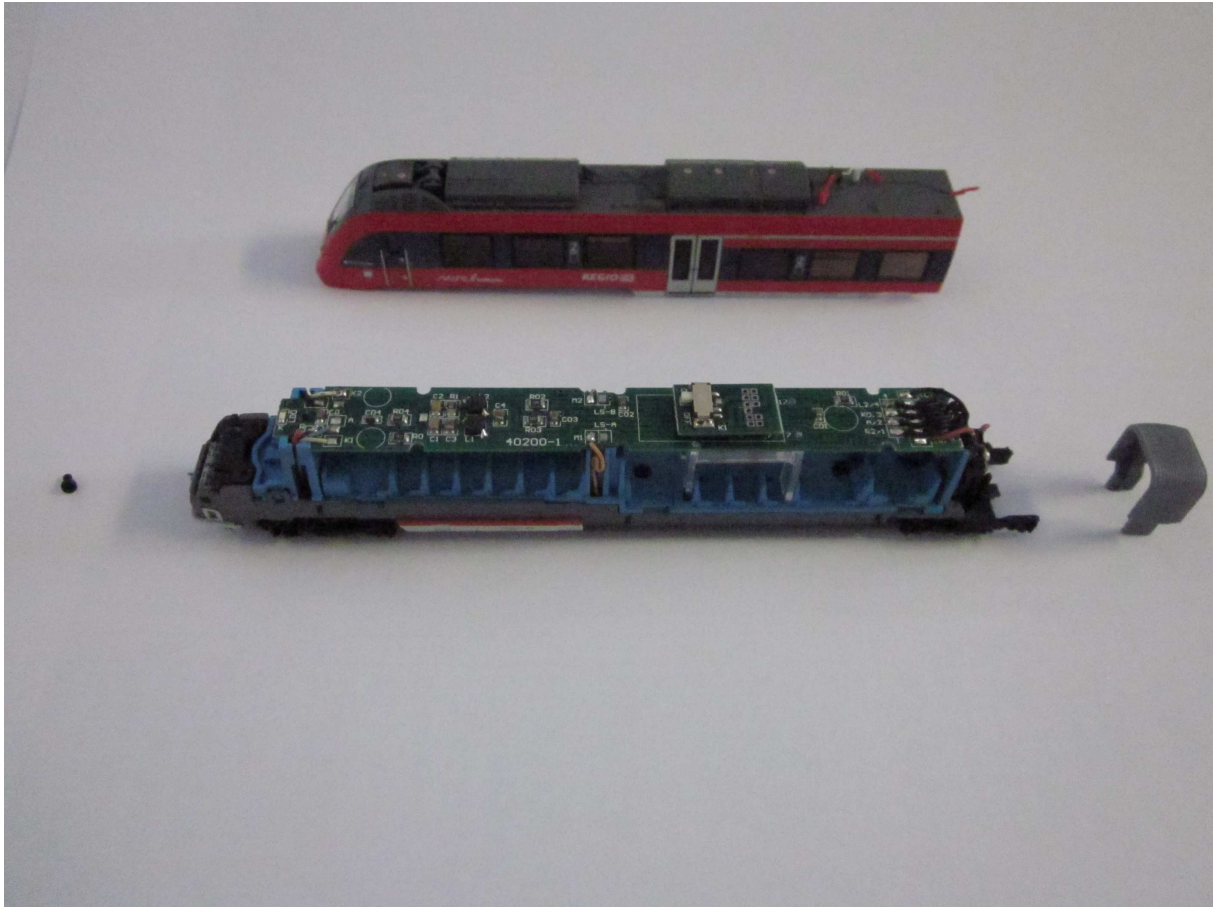
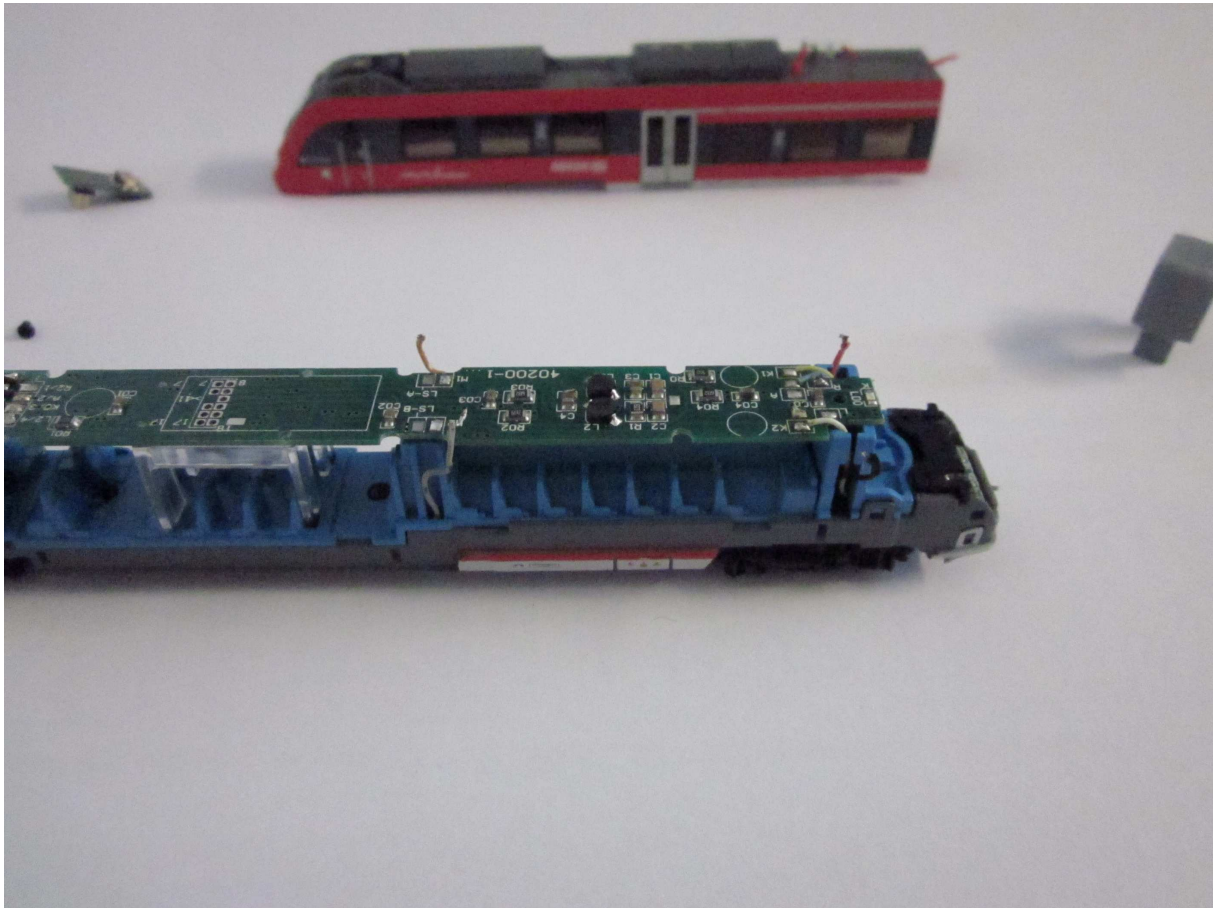


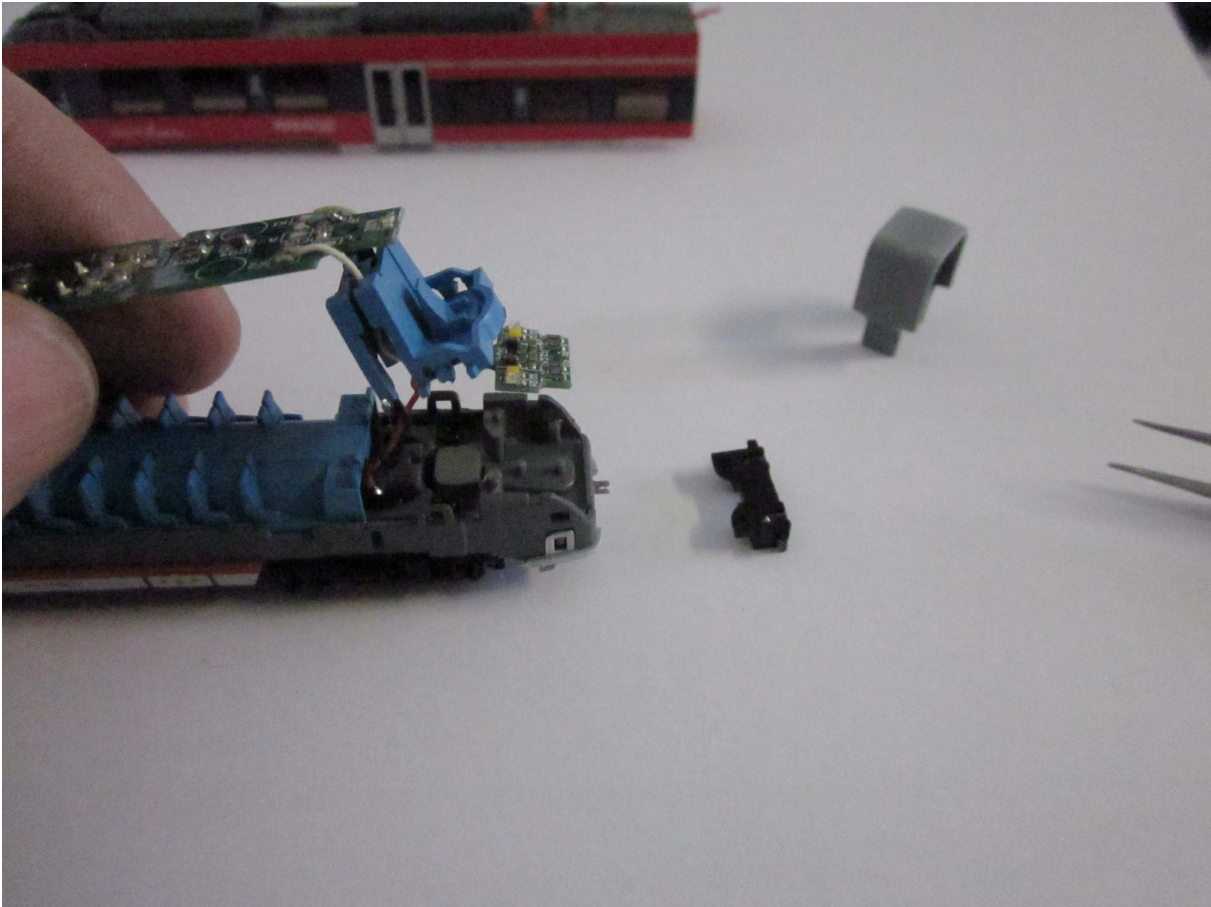
Gehäuse abnehmen



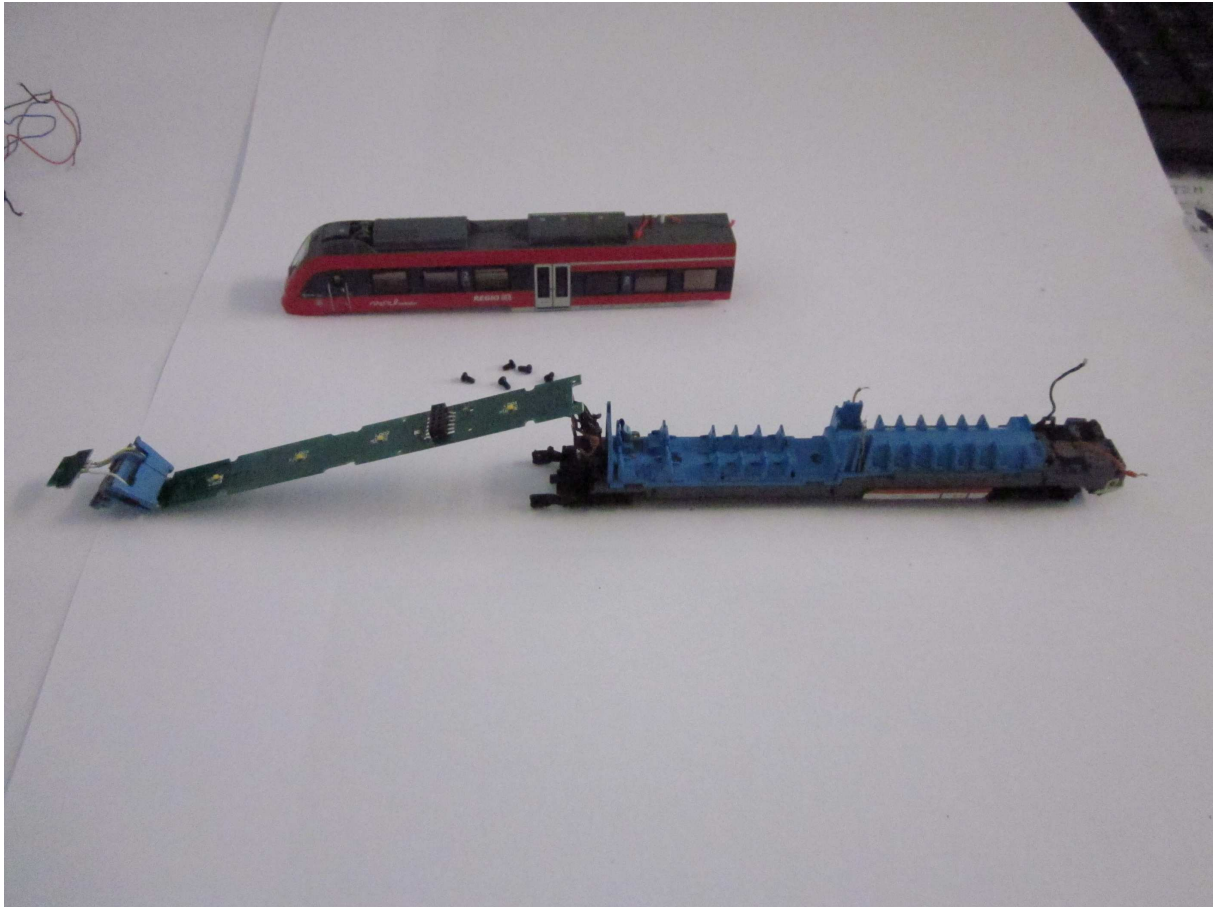
Faltenbalg abnehmen und vordere Schraube auf der Leiterplatte lösen



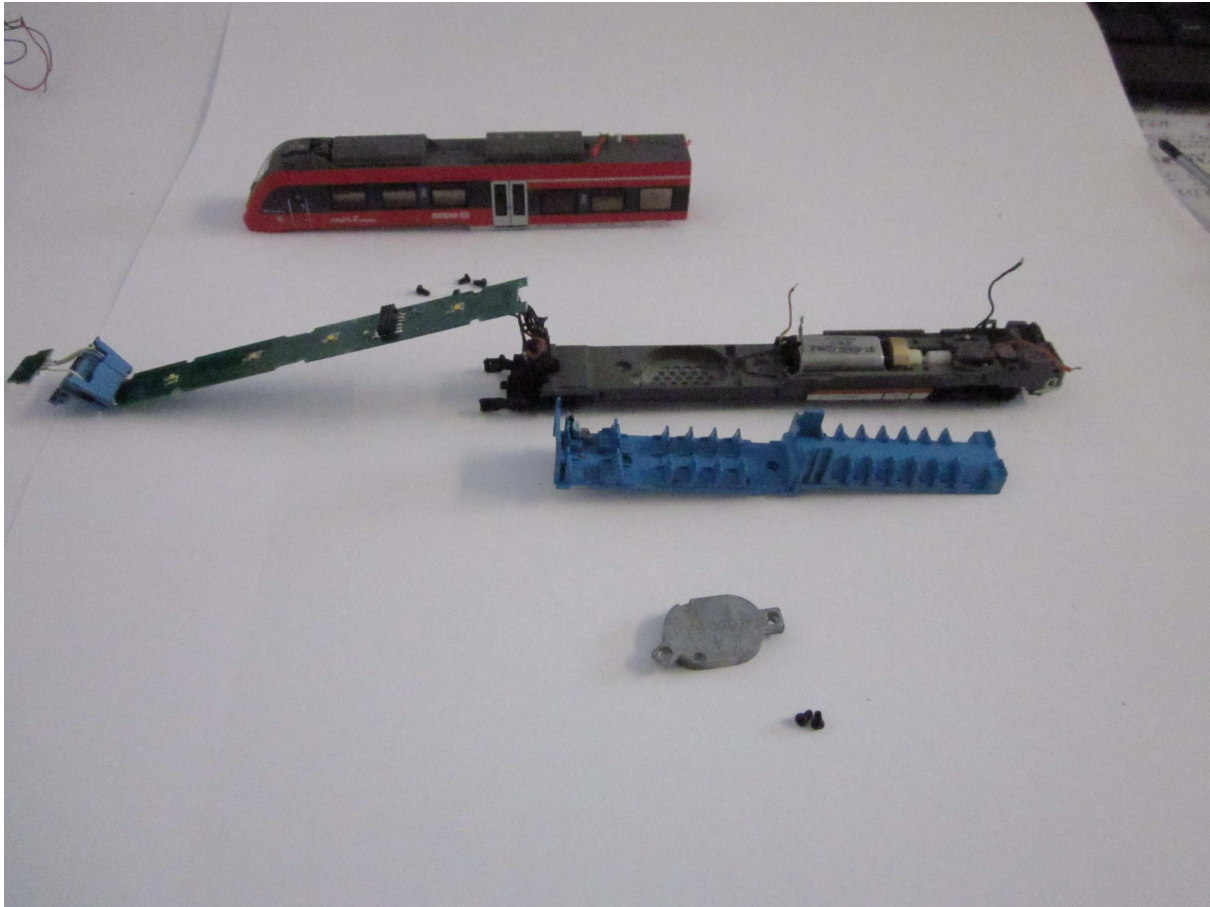
Radschleiferkabel (rot/schwarz) und Motorkabel (grau/orange) ablöten



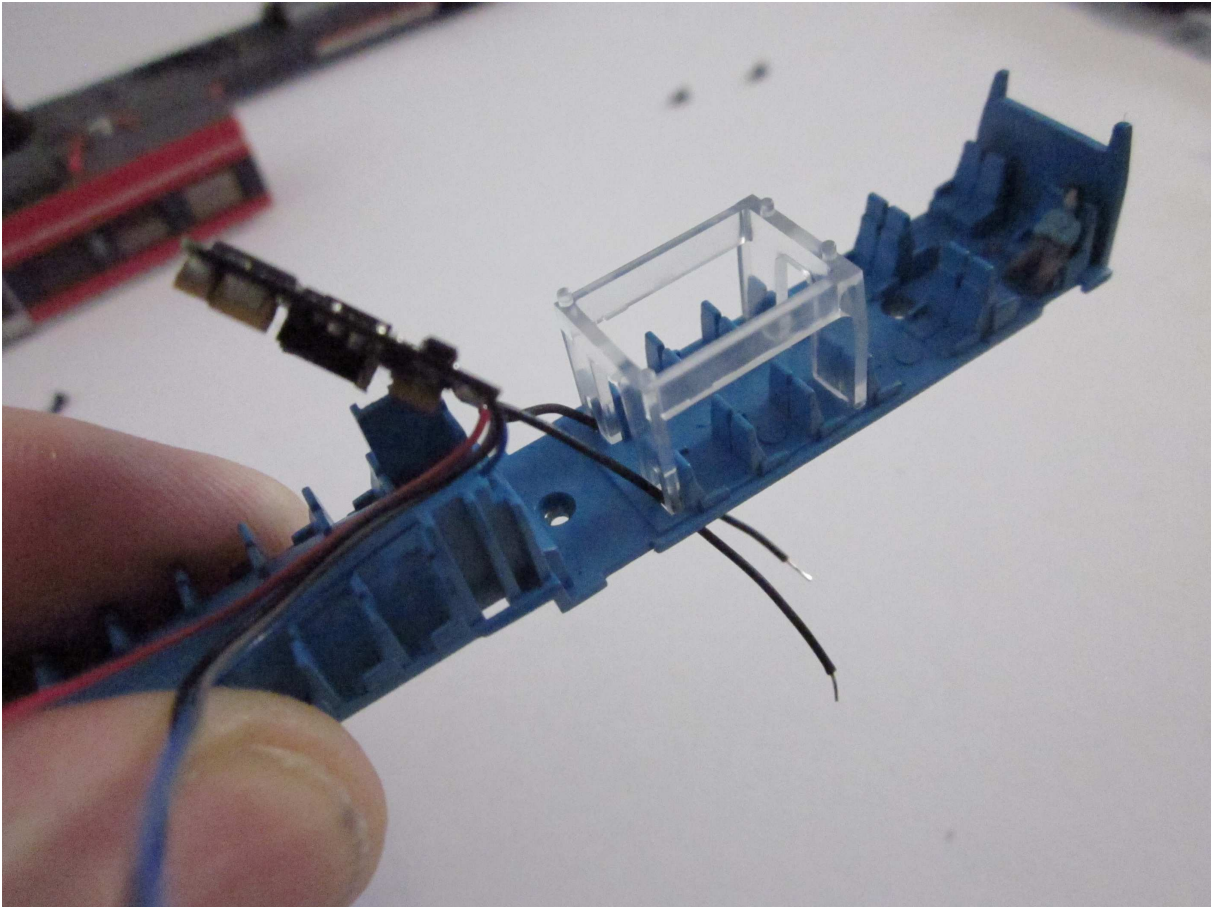
Lichtleiter abnehmen, danach Führerstand nach oben abziehen



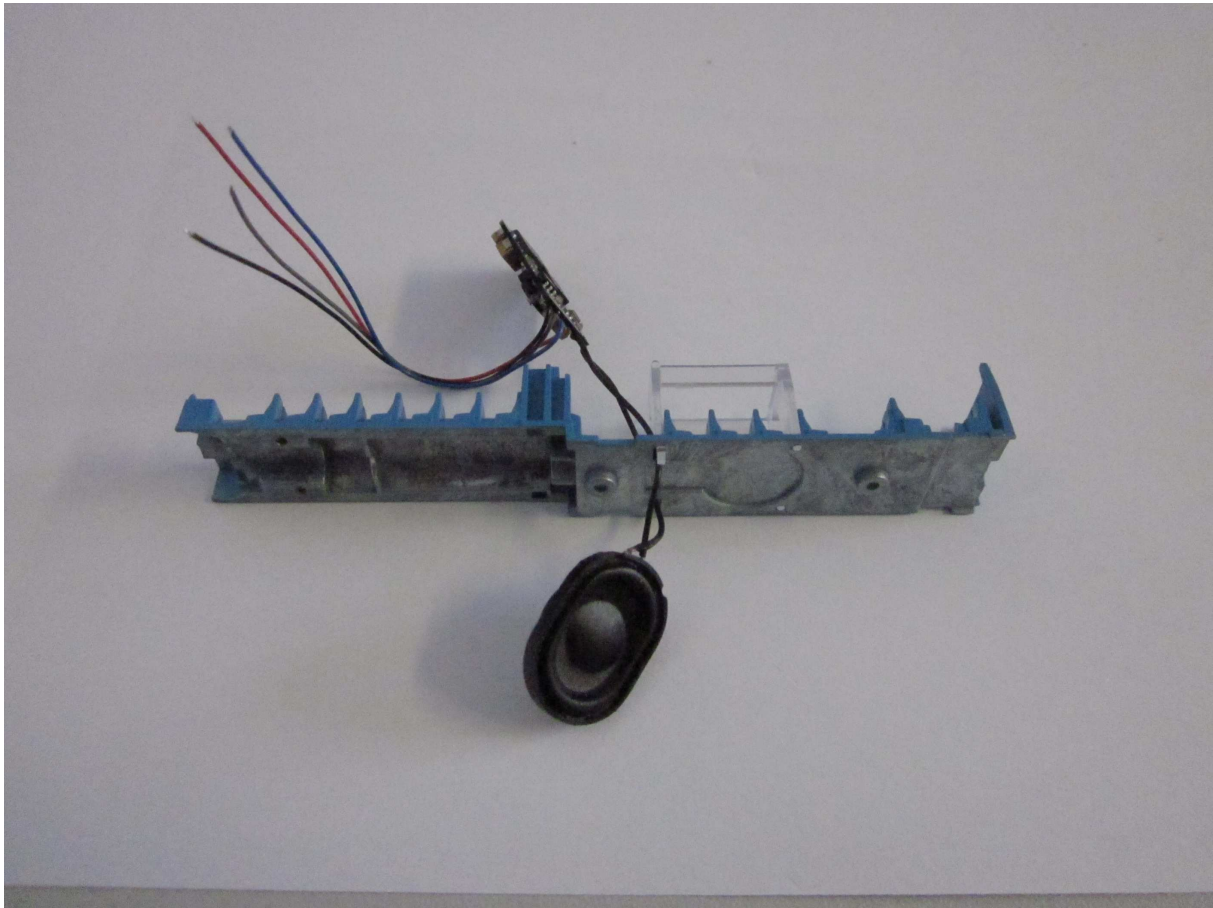
komplette Baugruppe Leiterplatte nach hinten umklappen (im besten Fall nicht zu viel bewegen, damit die empfindlichen Lötunkte in Richtung Kupplung nicht abbrechen)



Die vier Schrauben der Inneneinrichtung lösen, abnehmen; dann die zwei Schrauben für das Lautsprechergewicht lösen und herausnehmen

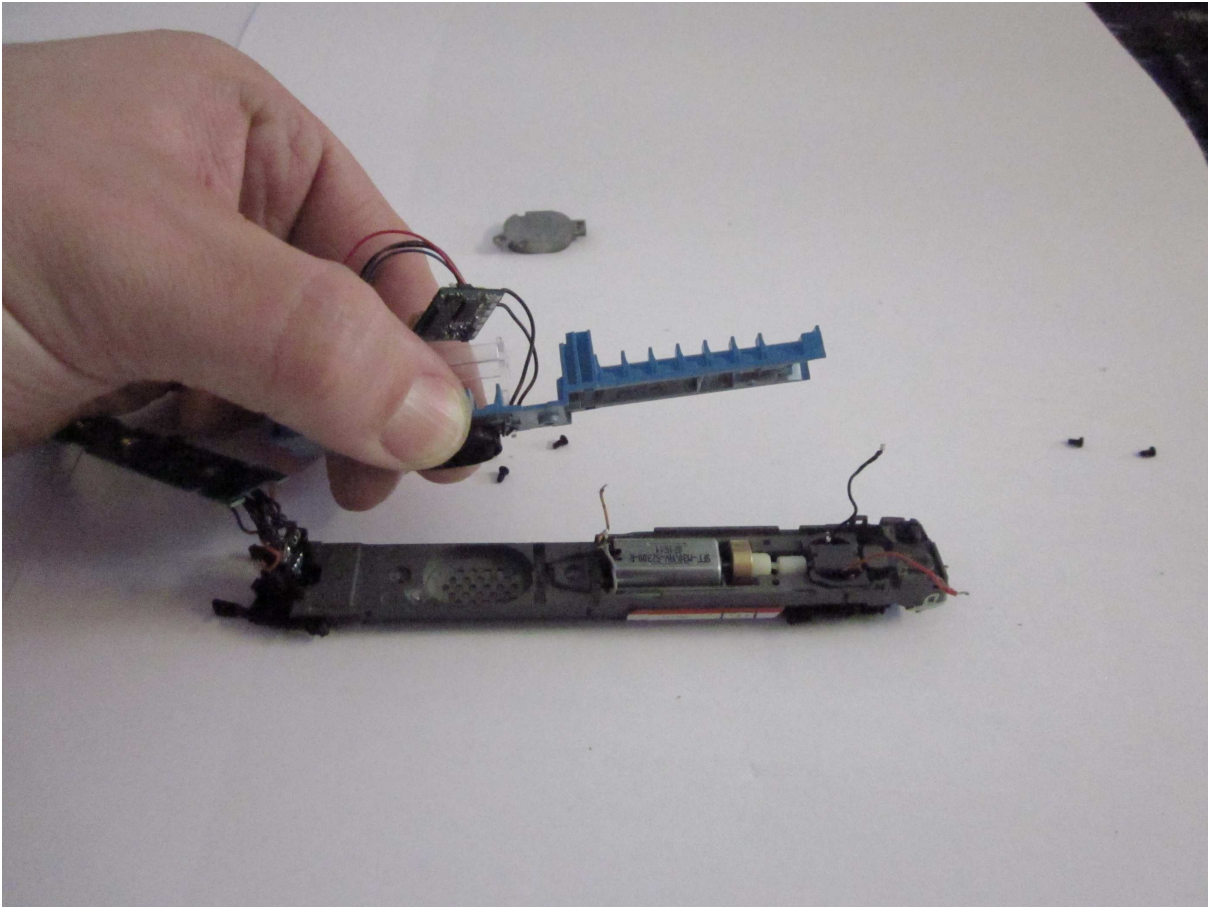


Sounddecoder-Lautsprecherkabel (2x schwarz) durch die Öffnungen neben dem Klarsichtteil einfädeln

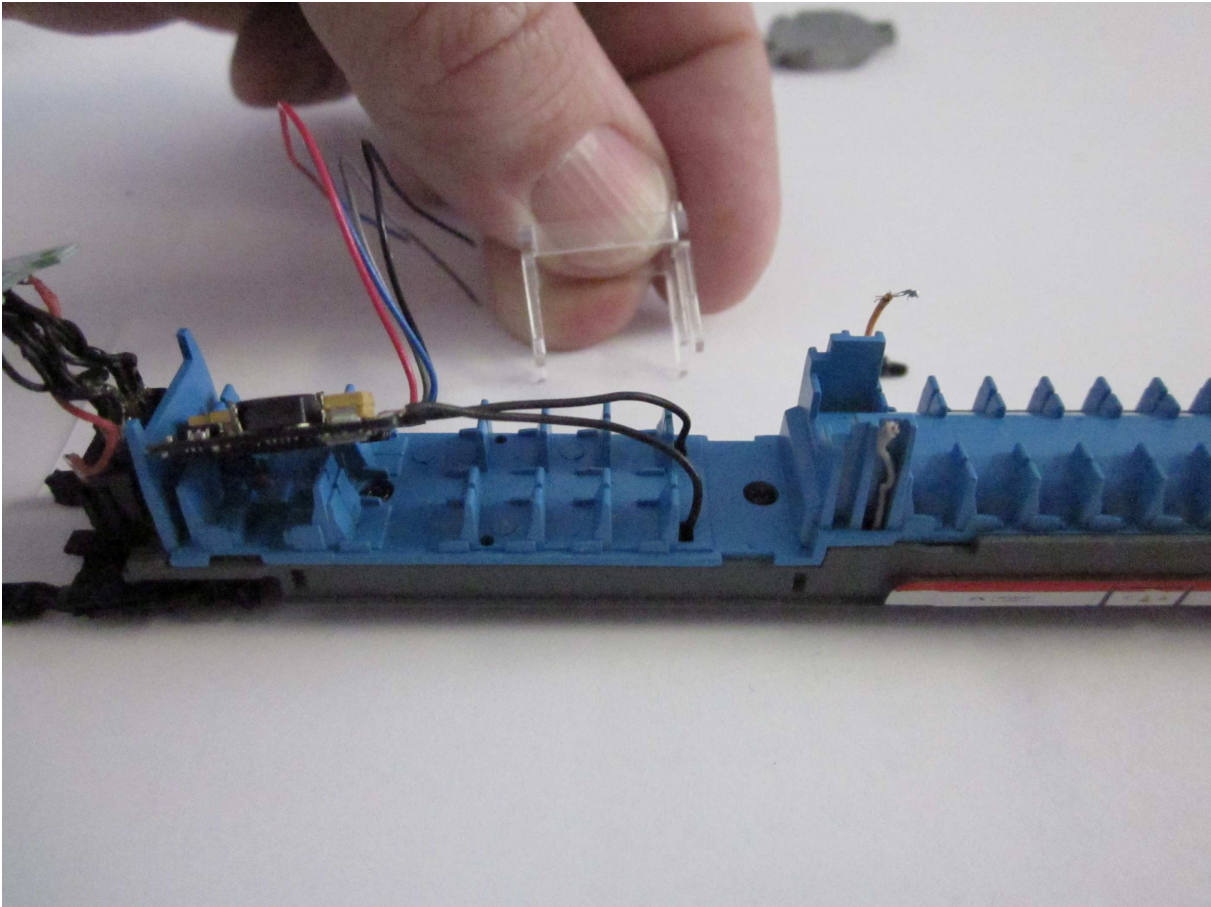


Lautsprecher anlöten (Lötunkte egal, aber immer paarig innen oder außen anlöten)

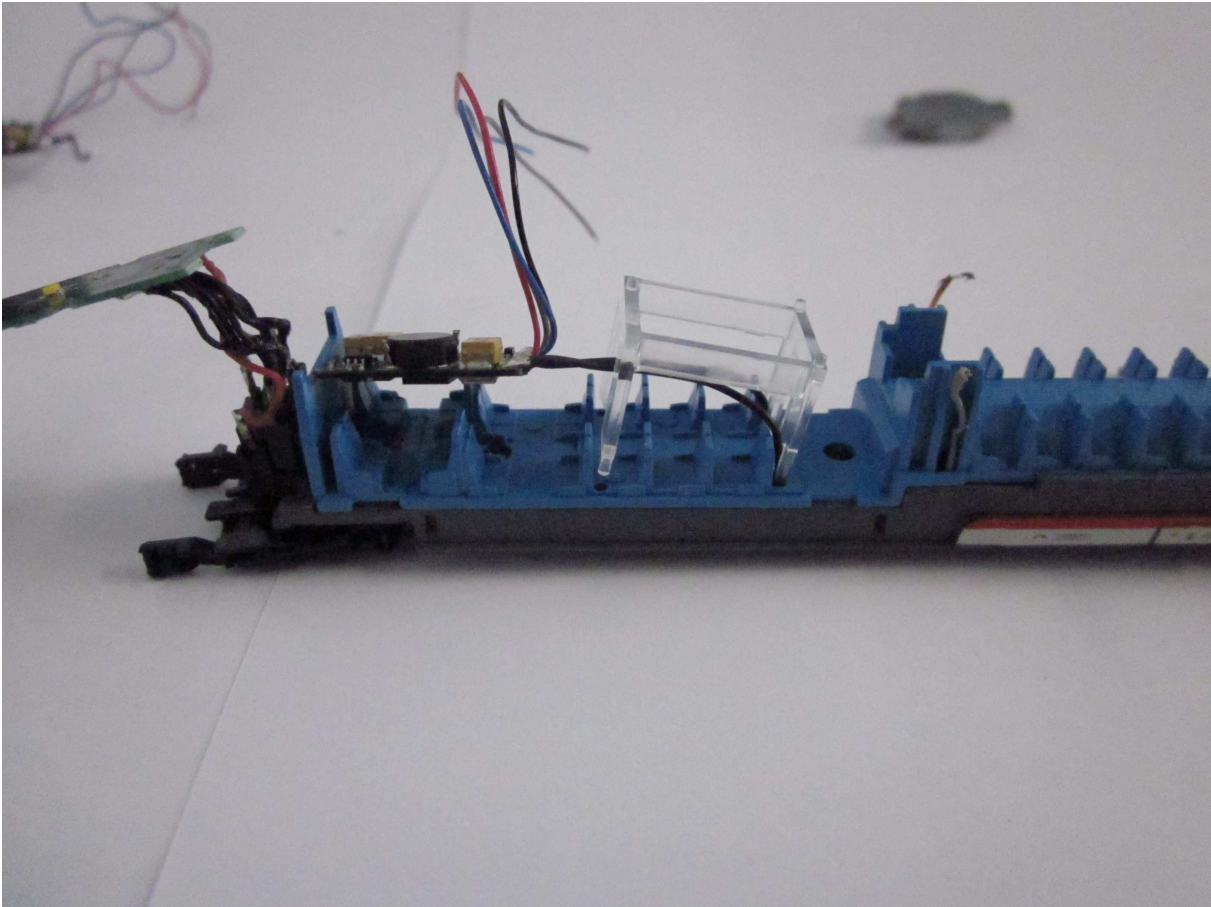




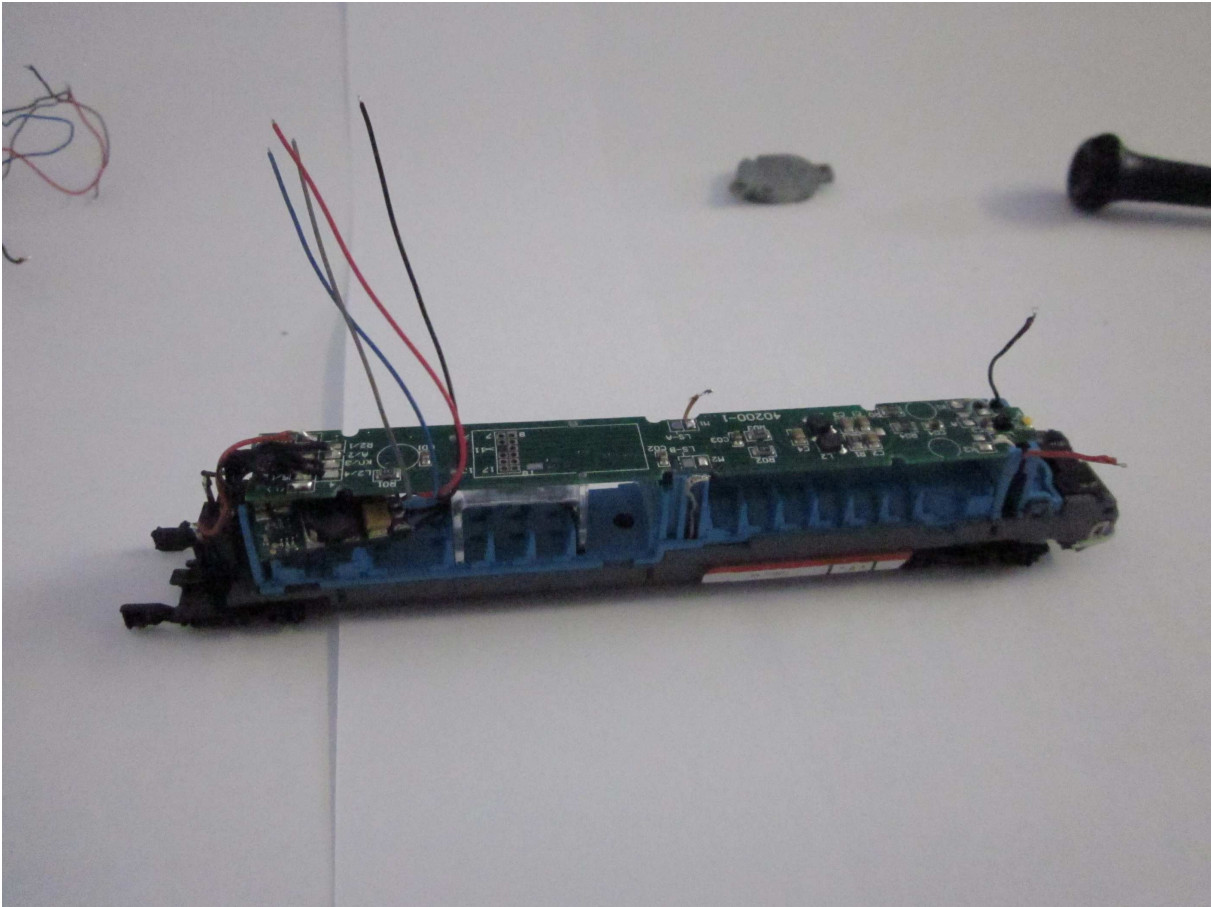
Lautsprecher mit der Membran nach unten an die Inneneinrichtung halten und wieder aufsetzen, dabei auf orange/graue Kabel achten, diese müssen durch Öffnungen gefädelt werden



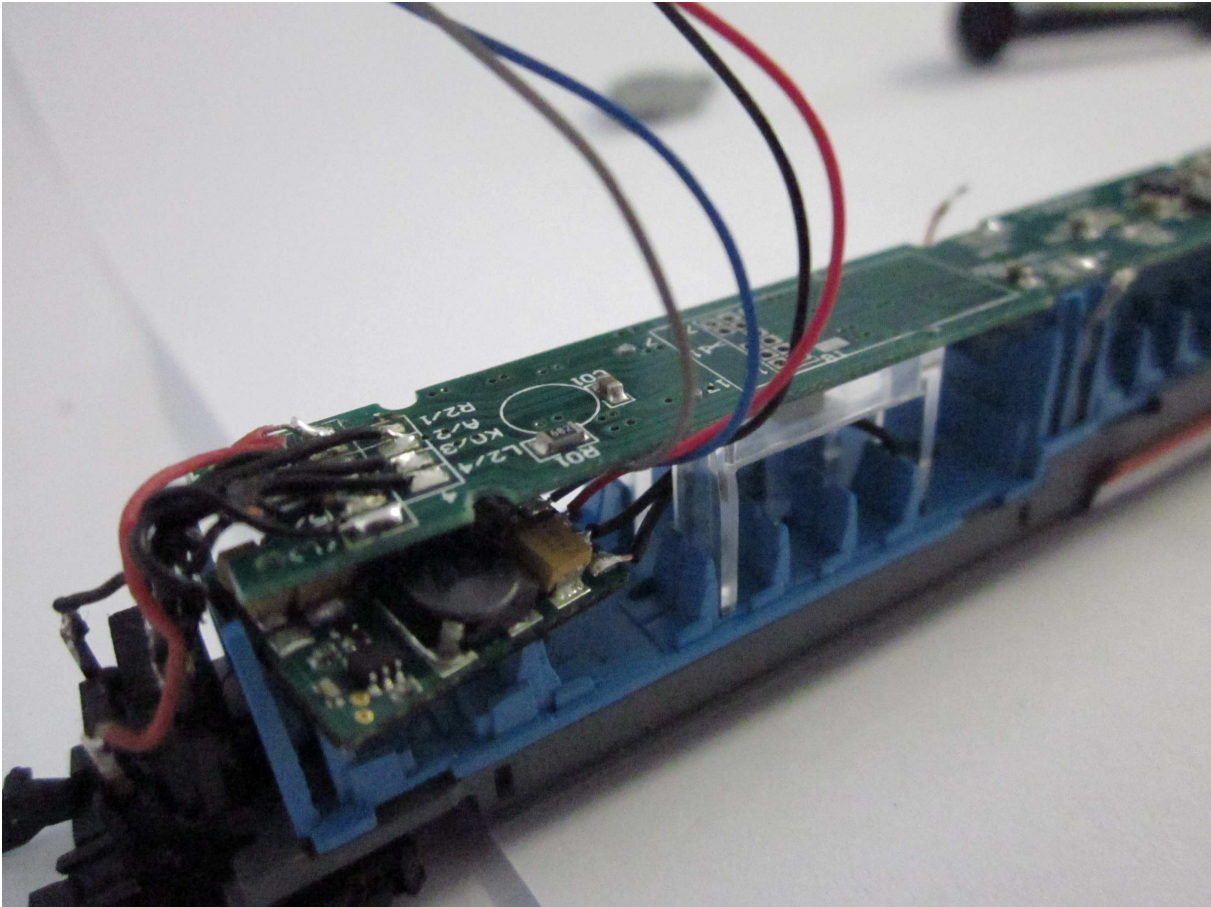
Klarsichtteil nach oben abziehen, Sounddecoder in Richtung Wagenende auf die Inneneinrichtung legen



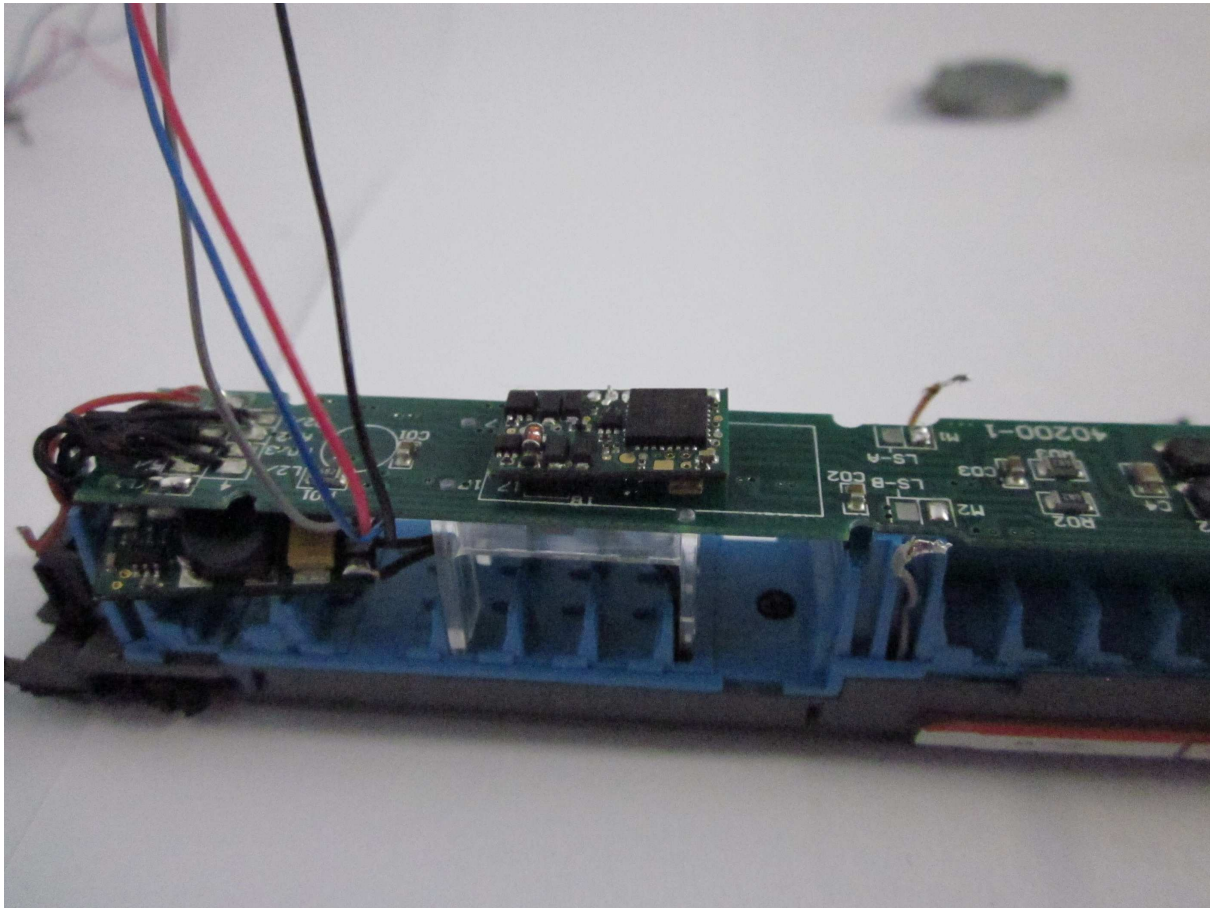
Klarsichtteil wieder aufsetzen (darauf achten, dass die Rasthaken, die in die Inneneinrichtung greifen, die Lautsprecherkabel nicht beschädigen - Kabel zur Innenseite hin, damit Rasthaken an Außenkante einrasten kann)



Leiterplatte wieder auflegen, vordere Schraube eindrehen



Es ist ausreichend wenn die vier Kabel für die SUSI-Verbindung seitlich an der PCB (Leiterplatte) vorbeigeführt werden



Am besten vor dem Lötten schon den Flux-Decoder mit einstecken, dieser ist dann fixiert und die Kabel können besser / einfacher angelötet werden



Alles zusammenlöten, Gehäuse aufsetzen, Fertig!